

pewag

**STRONG
IS NOT
ENOUGH**
www.pewag.com

הוראות הרכבה של שרשראות שלג

pewag servo suv



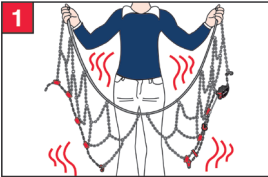
שימו לב : לשרשרת זו מותחן רצ'ט אוטומטי.

בזמן הרכבת השרשרת או הסרת השרשרת מהצמיג הכפתור של המותחן יהיה במצב OPEN - עם סיום ההרכבה ולפני הנסיעה יש להעביר את הכפתור למצב DRIVE

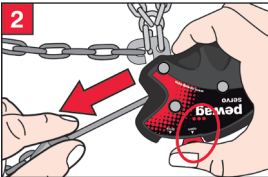
בזמן העברת הכפתור למצב DRIVE אין לגעת בכבל הפלדה היוצא מהמותחן האוטומטי מאחר והכבל נמשך בפתאומיות.

לפני תחילת ההרכבה - לפתוח ולשחרר את כל הסגירות והנעילות של השרשרת . לבדוק את מצב השרשראות - אין להרכיב שרשראות שאינן תקינות.

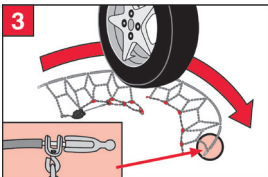
בעת ההרכבה - יש לוודא ששום קטע שרשרת אינו מפותל או תפוס בחלק אחר. במקרה כזה יש להסיר את השרשרת מהצמיג ולהרכיב אותה מחדש.



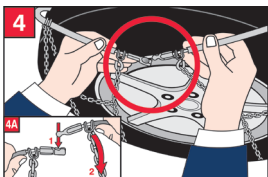
להוציא את שרשרת השלג מהאריזה. להחזיק את שרשרת השלג בשתי הידיים בקצוות של הכבל הקשיח. לוודא שכל הנועלים במצב פתוח וכל חלקי השרשרת משוחררים.



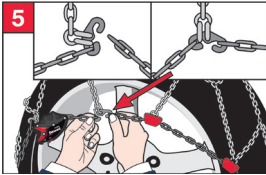
לוודא שהכפתור האדום של אביזר המתיחה האוטומטי נמצא במצב OPEN לאחוז בקצה כבל הפלדה של אביזר המתיחה האוטומטי. למשוך את כבל הפלדה החוצה ככל האפשר.



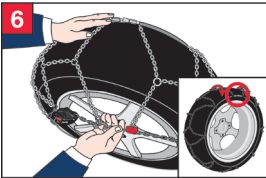
להניח את השרשרת על הקרקע לפני הצמיג. להעביר את הכבל הקשיח על הקרקע אל מאחורי הצמיג. בסיום פעולה זו הצמיג יהיה במרכז השרשרת כאשר הכבל הקשיח על הקרקע מאחורי הצמיג ושרשרת הסגירה על הקרקע לפני הצמיג.



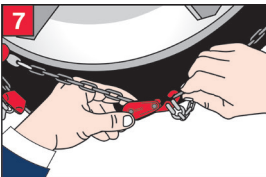
לאחוז בשני קצות הכבל הקשיח אשר מאחורי הצמיג. להרים את קצות הכבל הקשיח כלפי מעלה ולסגור את הנועל של הכבל הקשיח



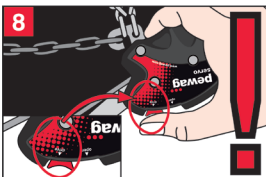
בצד הקרוב אליך בחלק העליון של הצמיג לסגור את הוּו העליון האפור אל החוליה האחרונה של שרשרת הסגירה האפורה.



להעביר את הכבל הקשיח אל מאחורי הצמיג ולסדר אותו באופן סימטרי. שום חלק מהכבל או ווי ההחיבור אליו לא יהיו במגע עם הקרקע בעת הנסיעה.



בצד הקרוב אליך בחלק התחתון של הצמיג לסגור את הוּו התחתון האדום אל נועל האבטחה האדום.

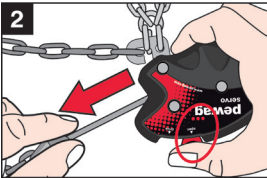


את הפעולה הבאה לבצע בזהירות !!
באביזר המתיחה האוטומטי, להעביר את הכפתור האדום ממצב OPEN למצב DRIVE.
לשים לב לא לגעת בכבל הפלדה בזמן פעולה זו.

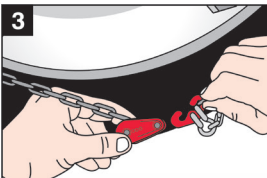
הוראות הסרה מהגלגל של שרשראות שלג



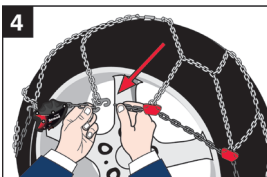
לעצור את הרכב כאשר הנועל האדום בצידו התחתון של הצמיג.



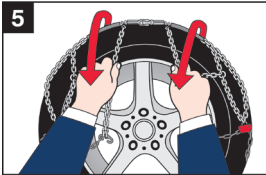
להעביר את ההכפתור האדום של אביזר המתיחה האוטומטי ממצב DRIVE למצב OPEN לאחוז בקצה כבל הפלדה של אביזר המתיחה האוטומטי. למשוך את כבל הפלדה החוצה ככל האפשר.



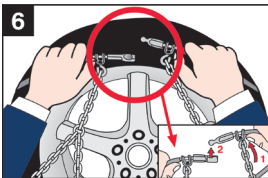
לפתוח את הנועל התחתון האדום.



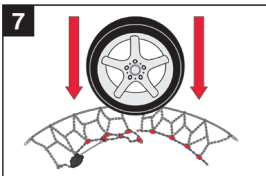
לפתוח את הנועל העליון האפור. להחזיק אותו במצב פתוח ולמשוך אותו כלפיך.



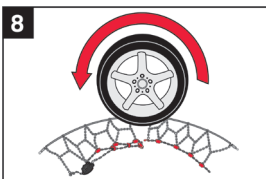
למשוך את 2 הקצוות הפתוחים עד שניתן לראות את הנועל אשר בקצות הכבל הקשיח שמאחור.



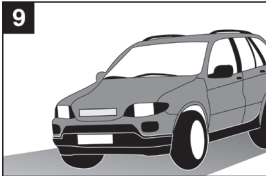
לפתוח את הנועל של הכבל הקשיח.



למשוך את שרשרת השלג בזהירות כלפי הקרקע.

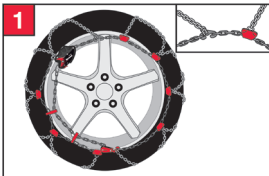


כאשר כל חלקי שרשרת השלג מונחים על הקרקע לנסוע בזהירות. לשים לב לנסוע רק על חלקי שרשרת ולא על הנועלים.

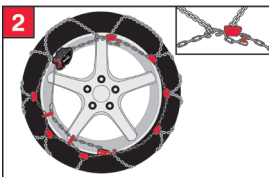


פעולת הסרת שרשרת השלג הושלמה.

כוונון השרשרת.



במידת הצורך ניתן לקצר את שרשרת הסגירה אשר בצד הקדמי של הצמיג ע"י סגירת הנועל האפור לחוליה השנייה או השלישית של שרשרת הסגירה האפורה.



את החוליות החופשיות יש לאבטח עם תפס תפס הפלסטיק האדום.



MA/00574

pewag Schneeketten GmbH & Co KG

A-9371 Brückl, Kettenwerk 1,

Phone: +43 316 6070-299, Fax: +43 316 6070-100

schneeketten@pewag.com, www.pewag.com

